

खरिदार/नासु प्रथम पत्र – लोकसेवा साथी

लोकसेवा नमुना प्रश्नपत्र - १

Key – A

समय: ४५ मिनेट

पत्र: प्रथम

पूर्णाङ्क: १००

विषय: सामान्य ज्ञान तथा आधारभूत कार्यालय सिप परीक्षण
वस्तुगत बहुबैकल्पिक प्रश्न(५० प्रश्न × २ अंक)

उत्तरपुस्तिका प्रश्नपत्रको Key अनिवार्य उल्लेख गर्नुपर्नेछ। Key उल्लेख नगरेमा उत्तरपुस्तिका रद्द हुनेछ। परिक्षामा Mobile, Calculator लगायतका विद्युतीय उपकरणहरु प्रयोग गर्न पाइने छैन।

१. बालकको सालनाल काट्ने चलन चलाउने राजा को हुन?

(A) रत्न मल्ल

(B) जयप्रकाश मल्ल

(C) जयस्थिति मल्ल

(D) अंशुबर्मा

२. कुन भिटामिनको कमीले गर्दा रतन्धो रोग लाग्दछ?

(A) भिटामिन A

(B) भिटामिन B

(C) भिटामिन C

(D) भिटामिन D

३. नेपालको कुन जिल्लाको आकार नेपालको नक्सा संग मिल्दो जुल्दो छ ?

(A) बाग्लुङ

(B) नुवाकोट

(C) स्याङ्जा

(D) ललितपुर

४. सुन्तलालाई नेपालको राष्ट्रिय फल घोषणा कहिले गरिएको हो?

(A) वि.स. २०७९ चैत ३१

(B) वि.स. २०८० चैत ३०

(C) वि.स. २०८० चैत ३१

(D) वि.स. २०७९ चैत ३०

खरिदार/नासु प्रथम पत्र – लोकसेवा साथी

५. दिएको भनाइलाई विचार गर्नुहोस् ।

(क) Killer Mountain भनेर मकालु हिमाललाई चिनिन्छ ।

(ख) गुल्मी कफिको लागि प्रख्यात स्थान होइन ।

(A) ख मात्र सही

(B) क र ख दुबै गलत

(C) क मात्र सही

(D) क र ख दुबै सही

६. विश्वको सबैभन्दा ठुलो मरुभूमी सहारा मरुभूमी कुन महादेशमा अवस्थित छ?

(A) एसिया

(B) अफ्रिका

(C) यूरोप

(D) द. अमेरिका

७. विश्व एड्स दिवस कहिले मनाइन्छ ?

(A) December 1

(B) August 1

(C) November 1

(D) July 1

८. ग्रहहरूलाई ठुलो देखि सानो मिलाउदा देहायको कुन क्रम सही हो?

(A) शनि, वृहस्पति, बरूण, अरूण

(B) वृहस्पति, शनि, बरूण, अरूण

(C) वृहस्पति, शनि, अरूण, बरूण

(D) बुध, शुक्र, पृथ्वी, मंगल

९. खुर्सानी कुन तत्वले गर्दा पिरो हुन्छ ?

(A) क्याप्साइसिन

(B) सायामिन

(C) अक्सिन

(D) एंटिसिन

१०. The origin of species नामक पुस्तक कहिले प्रकाशित गरियो ?

(A) १८५९

(B) १८६२

(B) १८८०

(D) १८७०

११. Global Hunger index (विश्व भोकमरी सूचकांक) 2025 मा नेपालको स्थान कति रहेको छ ?

(A) 66

(B) 68

(C) 69

(D) 72

खरिदार/नासु प्रथम पत्र – लोकसेवा साथी

१२. नेपालको लोकसेवा आयोगका पहिलो अध्यक्ष को हुन?

- (A) चन्द्र बहादुर थापा (B) अनिरुद्र प्रसाद सिंह
(C) यदुनाथ खनाल (D) कुलशेखर शर्मा

१३. लिच्छविकालमा प्रहरी प्रमुखलाई के भनिन्थ्यो ?

- (A) भटनायक (B) सर्वदण्डनायक
(C) बलाध्यक्ष (D) दण्डनायक

१४. आर्थिक विकास तथा प्रशासन केन्द्र(CEDA) को स्थापनामा सहयोग गर्ने देश कुन हो ?

- (A) चीन (B) रूस
(C) भारत (D) अमेरिका

१५. तलका जोडा मिलाउनुहोस् र कोडबाट सही उत्तर छान्नुहोस् :

- a.नेपाल राष्ट्र बैंक 1. वि.स. २०२४
b.राष्ट्रिय बीमा संस्थान 2. वि.स. २०१३
c. नागरिक लगानी कोष 3. वि.स. २०४७
d. रेडियो नेपाल 4. वि.स. २००७

- (A) a-4, b-3, c-2, d-1 (B) a-3, b-2, c-4, d-1
(C) a-2, b-1, c-3, d-4 (D) a-1, b-2, c-3, d-4

१६. पृथ्वीको ओजोन तह विनाश गर्ने मुख्य ग्यास कुन हो?

- (A) सल्फर डाइअक्साइड (B) कार्बन मोनोअक्साइड
(C) क्लोरोफ्लोरो कार्बन (D) कार्बन डाइअक्साइड

खरिदार/नासु प्रथम पत्र – लोकसेवा साथी

१७. समूह I र समूह II बाट उपयुक्त जोडा मिलाउनुहोस् र कोडबाट सही उत्तर छान्नुहोस् :

समूह I

- a. संकल्प
- b. इतिहास प्रकाश
- c. आधी आकाश
- d. जेल जर्नल

(A) a-2, b-1, c-3, d-4

(C) a-1, b-2, c-3, d-4

समूह II

- 1. योगी नरहरिनाथ
- 2. झमक घिमिरे
- 3. पारिजात
- 4. वि.पि. कोइराला

(B) a-4, b-3, c-2, d-1

(D) a-2, b-4, c-1, d-3

१८. विश्व इतिहासमा मानव अधिकारको सम्बन्धमा पहिलो लिखित दस्तावेज कुन हो ?

(A) अमेरिकी संविधान

(B) फ्रान्सको संविधान

(C) म्याग्नाकार्टा

(D) मानव अधिकारको विश्वव्यापी घोषणा

१९. नेपालको सबैभन्दा ठूलो हिमनदी कुन हो ?

(A) मनास्लु

(B) लाङटाङ

(C) खुम्बु

(D) मकालु

२०. तलका भनाइ ठीक वा बेठीक के हुन? छुट्टाउनुहोस् ।

a. नेपालमा बनेको पहिलो बन्दुकलाई 'वीर गन' भनिन्छ ।

b. वीर गन वीरशमशेरले बनाएका हुन ।

(A) a र b दुवै बेठीक

(B) a बेठीक तर b ठीक

(C) a र b दुवै ठीक

(D) a ठीक तर b बेठीक

खरिदार/नासु प्रथम पत्र – लोकसेवा साथी

२१. नेपाल टेलिकमले ग्राहक सेवामा सुधार गर्ने उद्देश्यले रोबोट प्रविधिको सुरुवात कहिले गरेको हो ?

(A) २०८१ मंसिर १

(B) २०८१ मंसिर २

(C) २०८१ मंसिर ३

(D) २०८१ मंसिर ४

२२. दैवज्ञ विशिष्ट स्रष्टा सम्मान २०८२ कसलाई प्रदान गरियो ?

(A) विवेक ओझा

(B) गीतकार कालीप्रसाद रिजाल

(C) कलाकार मदनकृष्ण श्रेष्ठ

(D) रमेश खकुरेल

२३. नेपालमा नागरिक सुरक्षा दिवस कहिले मनाउने गरिन्छ ?

(A) असोज १०

(B) असोज ११

(C) असोज १२

(D) असोज १३

२४. हरेक वर्ष मंसिर १ का मनाइने कर दिवस २०८२ को नारा के थियो?

(A) स्वच्छ, पारदर्शी र प्रविधिमैत्री कर प्रशासन: सामाजिक न्याय, आर्थिक समृद्धि र सुशासन

(B) कर प्रणालीको सार, लगानीको आधार

(C) स्वेच्छिक सहभागिता सहितको फराकिलो कराधार: दिगो र उत्पादनमुखी अर्थतन्त्रको आधार

(D) कर प्रणालीको सार, सुशासनको आधार

२५. प्रेस स्वतन्त्रता सूचकाङ्क २०२५ मा नेपाल कति औं स्थानमा रहेको छ ?

(A) ९० औं

(B) ७४ औं

(C) ७३ औं

(D) ७५ औं

खरिदार/नासु प्रथम पत्र – लोकसेवा साथी

२६. नेपालमा उत्पादित विद्युत् पहिलोपल्ट बङ्गलादेश कहिले निर्यात गरियो ?

- (A) विसं २०८१ कात्तिक २७ (सन् २०२४ नोभेम्बर १२)
(B) विसं २०८१ कात्तिक ३० (सन् २०२४ नोभेम्बर १५)
(C) विसं २०८१ कात्तिक २८ (सन् २०२४ नोभेम्बर १३)
(D) विसं २०८१ कात्तिक २९ (सन् २०२४ नोभेम्बर १४)

२७. आनन्द संहिता नामक कृतिका कृतिकार को हुन् ?

- (A) बालकृष्ण सम (B) पारिजात
(C) अमर न्यौपाने (D) घनश्याम खड्का

२८. पितृको सम्झनामा पितरा पर्व मनाउने जाति कुन हो ?

- (A) माझी (B) थामी
(C) कुसुण्डा (D) धामी

२९. सन्की राजा भनी श्री ५ सुरेन्द्रलाई चिनिन्छ भने अयोग्य राजा भनी कसलाई चिनिन्छ ?

- (A) श्री ५ राजेन्द्र (B) श्री ५ महेन्द्र
(C) श्री ५ ज्ञानेन्द्र (D) श्री ५ सुरेन्द्र

३०. हाल साक्षरताको आधारमा सर्वाधिक साक्षरता भएको जिल्ला कुन हो ?

- (A) रौतहट (B) सुर्खेत
(C) चितवन (D) काठमाडौँ

खरिदार/नासु प्रथम पत्र – लोकसेवा साथी

३१. दिइएको सम्बन्धको बारेमा विचार गर्नुहोस् ।

Line : Square :: Arc : ?

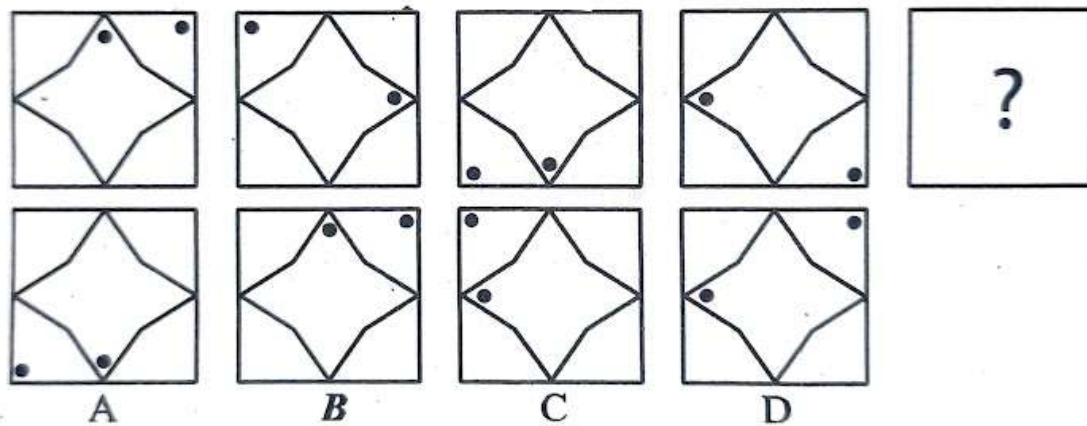
(A) Rectangle

(B) Ring

(C) Sphere

(D) Circle

३२. Which figure should replace the question mark?



Ans: B

३३. सुरूको ५ वटा रूढ सङ्ख्याहरूको जोडफल कति हुन्छ ?

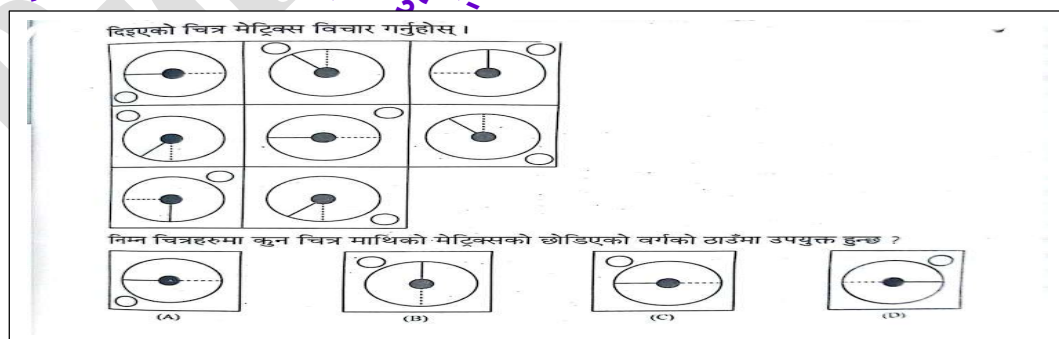
(A) 11

(B) 18

(C) 22

(D) 28

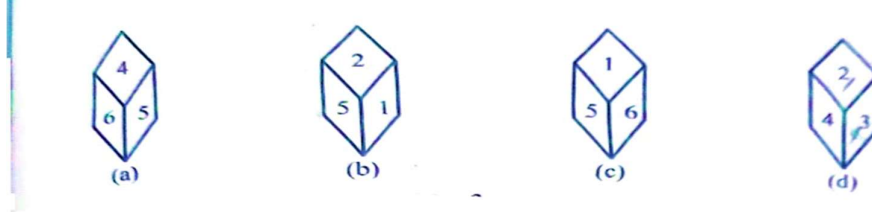
३४. दिइएको Matrix विचार गर्नुहोस्



Ans: A

खरिदार/नासु प्रथम पत्र – लोकसेवा साथी

३५. यदि डाइसका चारवटा स्थिति तलका चित्रमा देखाइएको जस्तो छ भने अङ्क ४ को विपरीतमा कुन अङ्क छ होला ?



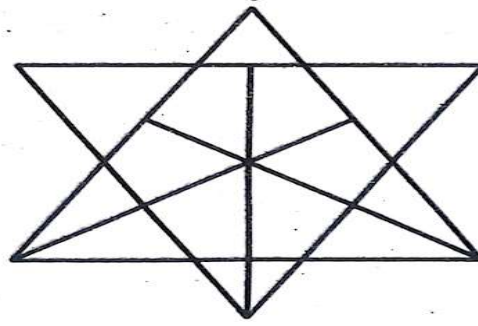
(A) 1

(B) 2

(C) 3

(D) 5

३६. तलको चित्रमा त्रिभुजको सङ्ख्या गणना गर्नुहोस् ।



(A) 17

(B) 22

(C) 27

(D) 31

३७. If + means \times , - means \div , \times means - and \div means + than find the value of $(26 \times 3 + 8 - 4 \div 20)$.

(A) 10

(B) 20

(C) 35

(D) 40

३८. कुनै कोड भाषामा PROTECT लाई TSPUFDP लेखिन्छ भने सोही कोड भाषामा ANTIDOTE लाई कसरी लेखिन्छ ?

(A) EMUJEPUA

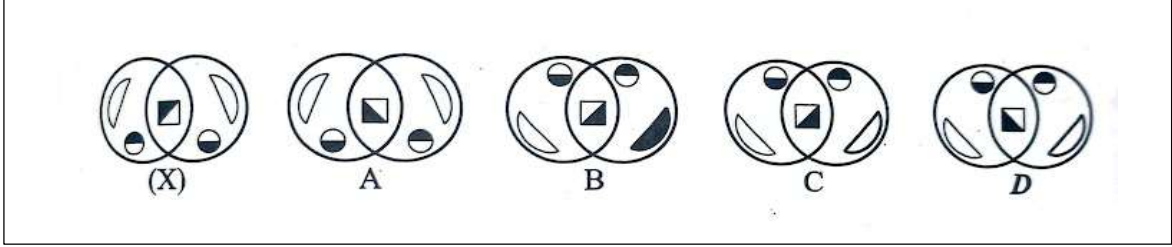
(B) EOUHEPUA

(C) EOUJEPUA

(D) EOUJEPSA

खरिदार/नासु प्रथम पत्र – लोकसेवा साथी

३९. दिइएको चित्र (X) को Water Image कस्तो देखिन्छ ?



Ans: D

४०. तल दिइएको समुहमा नमिल्ने कुन हो ?

- (A) 55 (B) 67 (C) 87 (D) 80

४१. P र Q ले कुनै काम क्रमशः 18 र 24 दिनमा गर्न सक्छन् । दुबै मिलेर काम गरेको केही दिनमा P ले छोड्छ र बाकी काम Q ले 3 दिनमा पूरा गर्दछ भने P ले कति दिन सम्म Q सँग मिलेर काम गरेको रहेछ ? पत्ता लगाउनुहोस् ।

- (A) 9 (B) 10 (C) 12 (D) 15

४२. एउटा सामान रु १५०० मा बेच्दा केही नोक्सान र रु ४००० मा बेच्दा केही नाफा हुन्छ । यदि नाफाको तीन गुणा नोक्सान भए सो सामानको क्रय मूल्य कति हुन्छ ?

- (A) रु ३२५० (B) रु ३२७५ (C) रु ३३७५ (D) रु ३३५०

४३. A, B र C को अनुपात क्रमशः 5 : 7 : 8 छ । यदि सो अनुपातमा क्रमशः 40%, 50% र 75% ले वृद्धि हुदा बढेको नयाँ अनुपात कति हुन्छ ?

- (A) 2 : 3 : 4 (B) 6 : 7 : 8 (C) 6 : 8 : 9 (D) 7 : 9 : 11

४४. दिइएको प्रश्नमा (?) को ठाउँमा के आउँछ ?

$$7528 : 5306 :: 4673 : ?$$

- (A) 2367 (B) 2451 (C) 2532 (D) None of them

खरिदार/नासु प्रथम पत्र – लोकसेवा साथी

४५. दिएको चित्रमा अरु भन्दा फरक चित्र कुन छ ?



Ans: B

४६. यदि कुनै कोडमा EMPTY लाई NFOZU लेखिन्छ भने सो कोडमा KITES लाई के लेखिन्छ?

(A) JLSTF (B) JLUTF (C) FTSLJ (D) HJURD

४७. दिइएको तथ्यलाई कुन निष्कर्षले सही रूपमा पछ्याउँछ । विचार गर्नुहोस्

तथ्य:

क) सबै Parrots apples हुन ।

ख) केही mosquitoes parrots हुन ।

निष्कर्ष:

I) केही mosquitoes apples हुन ।

II) सबै apples parrots हुन ।

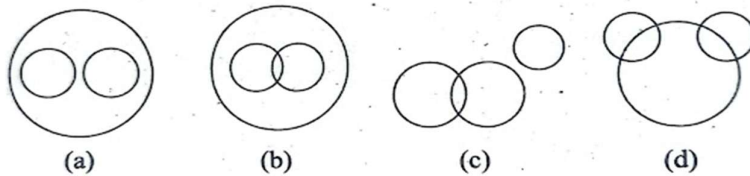
(A) Only I conclusion follows

(B) Only II conclusion follows

(C) Either I or II follows

(D) Neither I nor II follow

४८. तलका चित्र मध्ये कुन चित्रले वायुमण्डल, हाइड्रोजन र अक्सिजनको सम्बन्धलाई जनाउदछ ।



Ans: A

खरिदार/नासु प्रथम पत्र – लोकसेवा साथी

४९. दिपिका आफ्नो घरबाट १२ कि.मि. उत्तर दिशा तर्फ बढ्छिन् । त्यसपछि बायाँ तर्फ ९० डिग्री घुम्छिन् र केही दुरी पर पुगेररोकिन्छिन् । यदि सुरु र अन्तिम बिन्दु विचको दुरी १३ कि.मि. छ भने उनी उत्तर दिशाबाट घुमेपछि कति दुरी हिडेको थिइन ?

(A) १ कि.मि. (B) ५ कि.मि. (C) ७ कि.मि. (D) १२ कि.मि

५०. एउटा कक्षामा ४० जना विद्यार्थीको औषत उमेर १५ बर्ष छ । यदि शिक्षकको उमेर पनि जोड्ने हो भने औषत उमेर १ बर्षले बढ्छ । अब, सो शिक्षकको उमेर कति होला ?

(A) १५ वर्ष (B) १६ वर्ष (C) ५५ वर्ष (D) ५६ वर्ष

-----समाप्त-----

Answer Key

1	2	3	4	5	6	7	8	9	10	11	12	13	14	15	16	17	18	19	20
D	A	A	B	B	B	A	C	A	A	D	B	D	D	C	C	A	C	B	D
21	22	23	24	25	26	27	28	29	30	31	32	33	34	35	36	37	38	39	40
B	D	C	B	A	B	D	A	A	D	D	B	D	A	A	C	D	C	D	B
41	42	43	44	45	46	47	48	49	50										
A	C	A	B	B	A	A	A	B	D										